



## MALADIE DE PARKINSON EN 2016



**58 ANS**  
ÂGE MOYEN  
DU DIAGNOSTIC



**200 000**  
MALADES  
EN FRANCE



**25 000**  
NOUVEAUX CAS  
DIAGNOSTIQUÉS  
PAR AN

## MALADIE DE PARKINSON ET SYMPTÔMES

### PHYSIQUES

- Lenteur du mouvement
- Raideurs musculaires
- Tremblements



- Douleurs
- Fatigue extrême
- Troubles digestifs et intestinaux
- Blocages
- Problèmes d'élocution



### PSYCHOLOGIQUES

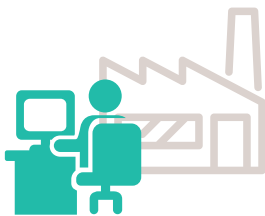
- Dépression
- Anxiété excessive



## MALADIE DE PARKINSON ET ISOLEMENT SOCIAL

*La maladie impacte fortement la vie sociale du malade*

**EMPLOI :**  
modifications  
majeures 72.6 %



**LOISIRS :**  
limitation des activités  
extérieures 77.2 %



**VIE PERSONNELLE :**  
dégradation des relations avec  
le conjoint (22.7 %), les amis (21.7 %)  
et les enfants (11.3 %)



*La maladie impacte fortement la relation aux autres*

*"Ils croient  
que je suis un  
simulateur"*  
pour 74 %



*"Ils croient  
que je suis ivre  
ou drogué"*  
pour 78 %



*"J'ai l'impression  
d'être un fardeau  
pour mon entourage"*  
pour 37 %

